

De la petite balade tout public  
de 1,5 km au sentier de Grande  
Randonnée,

1 heure,

1 journée,

1 séjour...

Le Grand Site de France Puy Mary -  
Volcan du Cantal  
vous accueille sur la commune  
de St Paul-de-Salers,  
sur un des sites naturels  
les plus préservés du Cantal,  
reconnu Espace Naturel Sensible  
par le département.



*Idéalement situé sur le Grand Site de France Puy Mary - Volcan du Cantal et aux portes du village de Salers, le cirque de Récusset vous fera découvrir toute la modernité de l'élevage bovin cantalien au cœur d'une importante zone d'estive.*

*Ce site d'une richesse naturelle remarquable, classé à plus d'un titre, abrite une flore exceptionnelle et sert de zone refuge à de nombreux animaux. Mouflons, chamois, marmottes, chauve-souris, papillons rares ou oiseaux des prairies... peuvent surgir au détour d'un sentier. De nombreuses autres découvertes vous y attendent, en compagnie d'un accompagnateur professionnel ou du livret du site.*



#### Renseignements :

- Office de tourisme du Grand Pays de Salers  
(04 71 40 58 08 - [www.salers-tourisme.fr](http://www.salers-tourisme.fr))
- Maisons du Grand Site de France Puy Mary - Volcan du Cantal  
(06 08 03 35 10 / 04 71 47 04 14 - [www.puymary.fr](http://www.puymary.fr))



#### Autres idées d'excursions à proximité :

- Visite de burons (buron d'Algour, ferme Magne...).
- Les Burons de Salers (espace muséographique sur l'histoire de la fabrication du salers et l'utilisation de la gentiane, à 5 minutes du col de Néronne, sur la D680).
- L'Espace Naturel Sensible du Bois de Marillhou (à ½ heure en voiture).
- Les Maisons de Site du Grand Site de France Puy Mary - Volcan du Cantal.

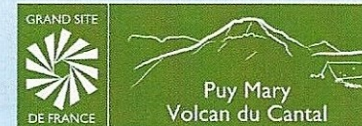
Avec le soutien financier de :



Conception et crédits photos : Grand Site de France Puy Mary, 2013.

**cantal**  
Auvergne.

La halte nature  
au cœur du Cantal,  
entre **Le Puy Mary** et **Salers**



# Le cirque de Récusset



À la découverte des caractéristiques  
naturelles et pastorales  
du Cantal...

Balades et randonnées  
conseillées par les amoureux  
du site



Espaces Naturels Sensibles



# Nos idées de balades

## Pour les curieux du patrimoine

Régine, habitante de Récusset,  
restauratrice au « Relais des Volcans ».



Les sentiers d'interprétation du cirque de Récusset  
balade niveau facile, petite journée thématique.

« En partant de Récusset, vous pouvez emprunter  
Le sentier du Petit Pâtre ① qui monte jusqu'à une  
grange d'altitude et rejoint la piste forestière. Elle  
vous mènera au départ du sentier Sur les pentes du  
Pré dansant ② .

Ces deux sentiers thématiques vous feront découvrir l'histoire du  
gardienage des troupeaux à Récusset et les espèces protégées du site.  
Cette balade se fait sur une demi-journée, en une boucle de seulement  
6 km. »



Marie, habitante du Couderc

La montée à l'estive  
petite journée, 10h - 16h

« Vous ne pouvez pas vous tromper : vous partez  
du hameau de Récusset et vous suivez le sentier du  
Petit Pâtre. Arrivés à la piste forestière, vous prenez  
à droite en direction du buron du Violental.

C'est l'endroit idéal pour s'arrêter pique-niquer et faire une petite  
sieste... Vous avez ensuite tout votre temps pour faire l'ascension du  
Puy Violent et admirer le cirque de Récusset depuis ce sommet. »

## Pour les randonneurs aguerris

Le GR 400 sur plusieurs jours

« A 15 minutes du hameau de Récusset par  
la piste forestière, vous rejoignez le GR 400. Il  
vous permettra d'aller à la découverte du plus  
grand volcan d'Europe (Boucle du cirque du  
Falgoux, 39 km, topo Volcan du Cantal > GR 400). »

## Sentier à faible dénivelé facile d'accès

« Le CPIE vous propose des sorties accompagnées avec de magnifiques  
points de vue sur les vallées du Mars et de la Maronne. Vous pourrez  
alors observer des plantes emblématiques de nos montagnes... »

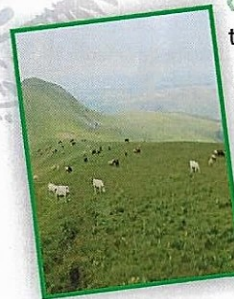
CPIE de Haute Auvergne 0471484909



## Pour les plus pressés

« Garez-vous au col de Néronne et prenez la direction de Récusset par la  
route. Dans un virage, prenez le chemin sur la gauche pour vous rendre au  
buron du Roc de Labro. De là, vous pourrez profiter d'une vue superbe sur  
le hameau de Récusset et son cirque glaciaire. »

Nadine, habitante de Récusset



« À partir du bourg de St-Paul-de-Salers, vous pouvez vous rendre à la  
table d'orientation de la Croix des Vachers, d'où vous profitez d'un beau  
panorama sur un plateau d'estive. Si vous poursuivez un peu en voiture,  
vous pouvez vous garer et faire un petit aller-retour en direction du Puy  
Violent, sur la piste des bergers de la COPTASA. Au retour, admirez la  
vue sur Salers depuis le plateau... A défaut de marcher, vous pouvez  
aussi survoler le cirque en montgolfière ; renseignez-vous à l'office de  
tourisme du Grand Pays de Salers. »